

Instrukcja instalacji programu



Aby w wygodny i intuicyjny sposób móc oglądać nagrania z jazdy, zawierające obraz z 4 kamer niezbędna jest instalacja programu Playback Analysis Software.

Nowa i niesamowicie szybka
Toyota Yaris Dynamic 99KM

4 KAMERY
z przodu, z tyłu,
na kierowcę i licznik



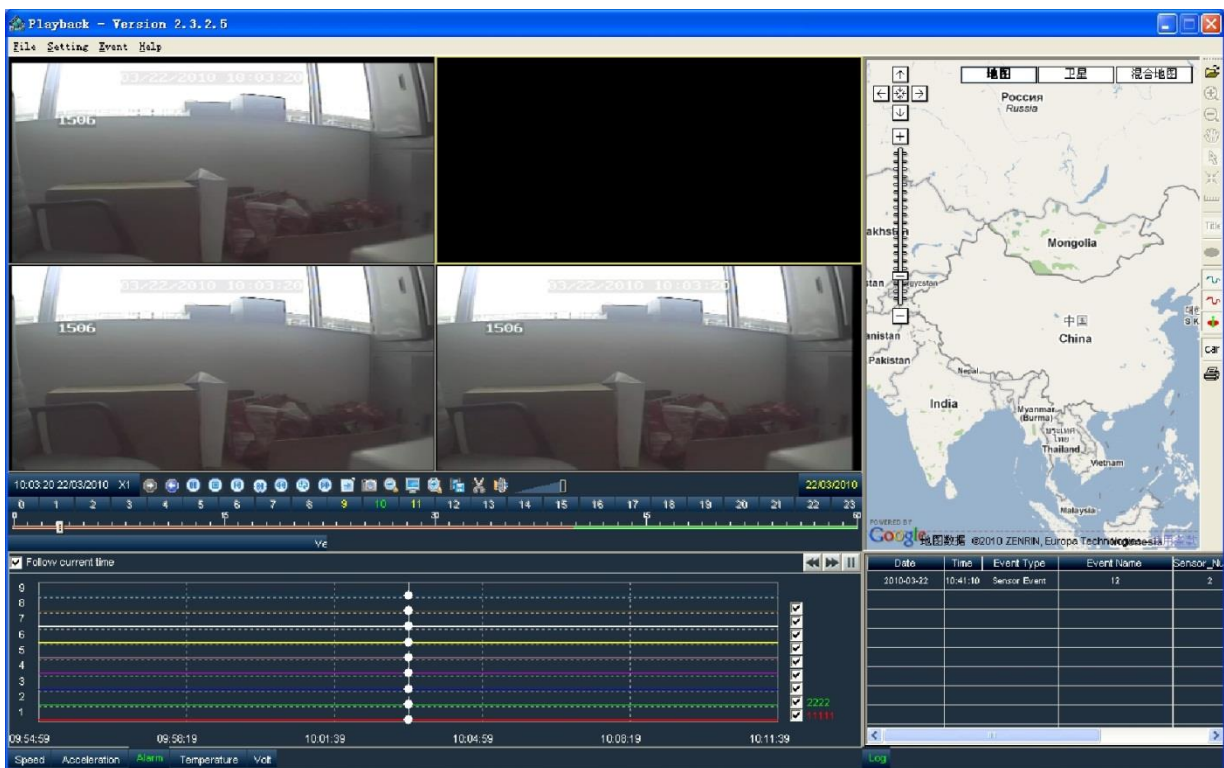
POLECAM TĘ SZKOLĘ

Hubert Polak

Poniżej znajduje się krótka instrukcja prowadząca przez kreator instalacji, oraz podstawowe informacje pomocne w korzystaniu z programu.



Playback Analysis Software



1. Instalacja programu.

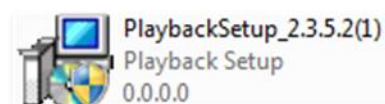
1.1 Wejdź do folderu



Playback Analysis Software
Folder plików

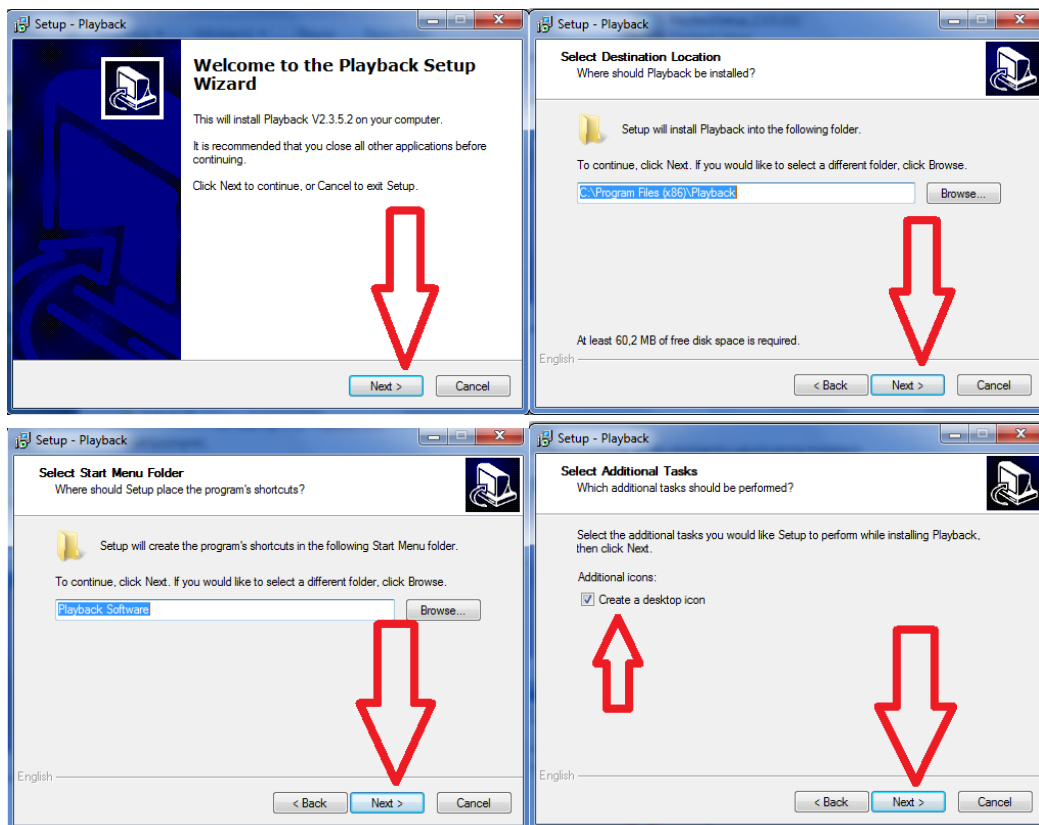
znajdującego się na

pendrivie, który otrzymałeś wraz z materiałami dydaktycznymi.



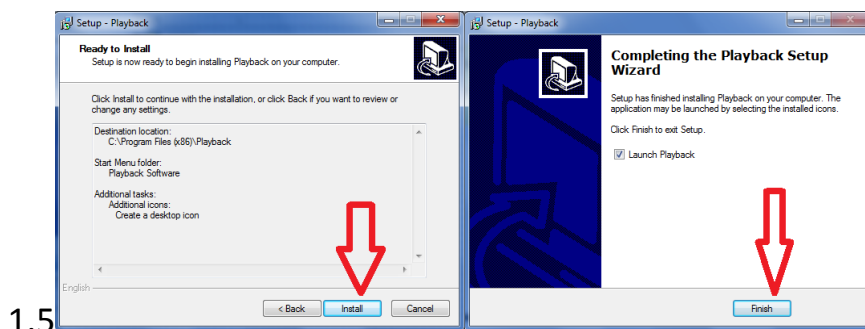
1.2 Dwukrotne kliknięcie ikony rozpocznie proces instalacji programu.

1.3 Klikaj **Next** w kolejnych oknach instalatora.



Zaznaczenie opcji **Create a desktop icon** spowoduje umieszczenie ikony programu na pulpicie.

1.4 Kliknij **Install** aby zakończyć proces instalacji programu, oraz **Finish** w ostatnim oknie instalatora.




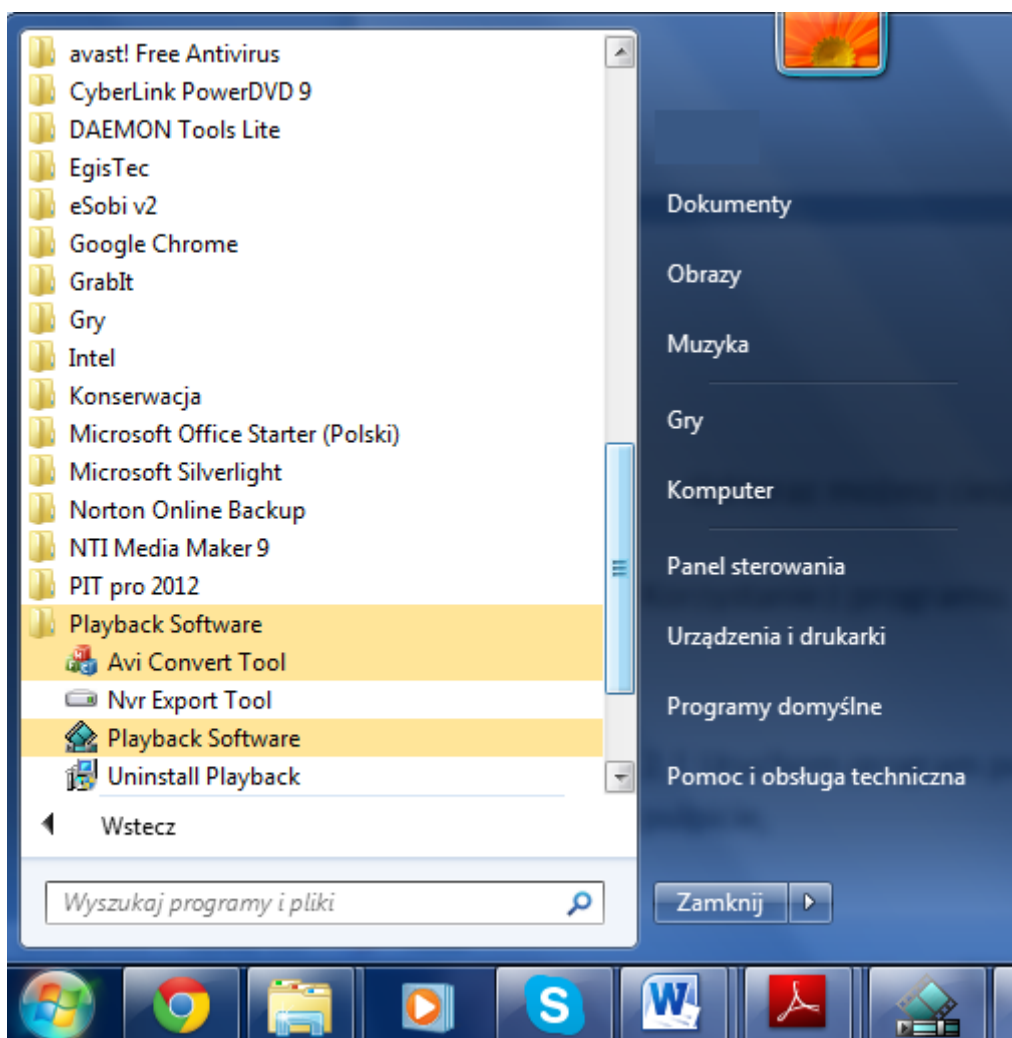
1.5



Od teraz możesz cieszyć się nagraniami ze swojej jazdy!

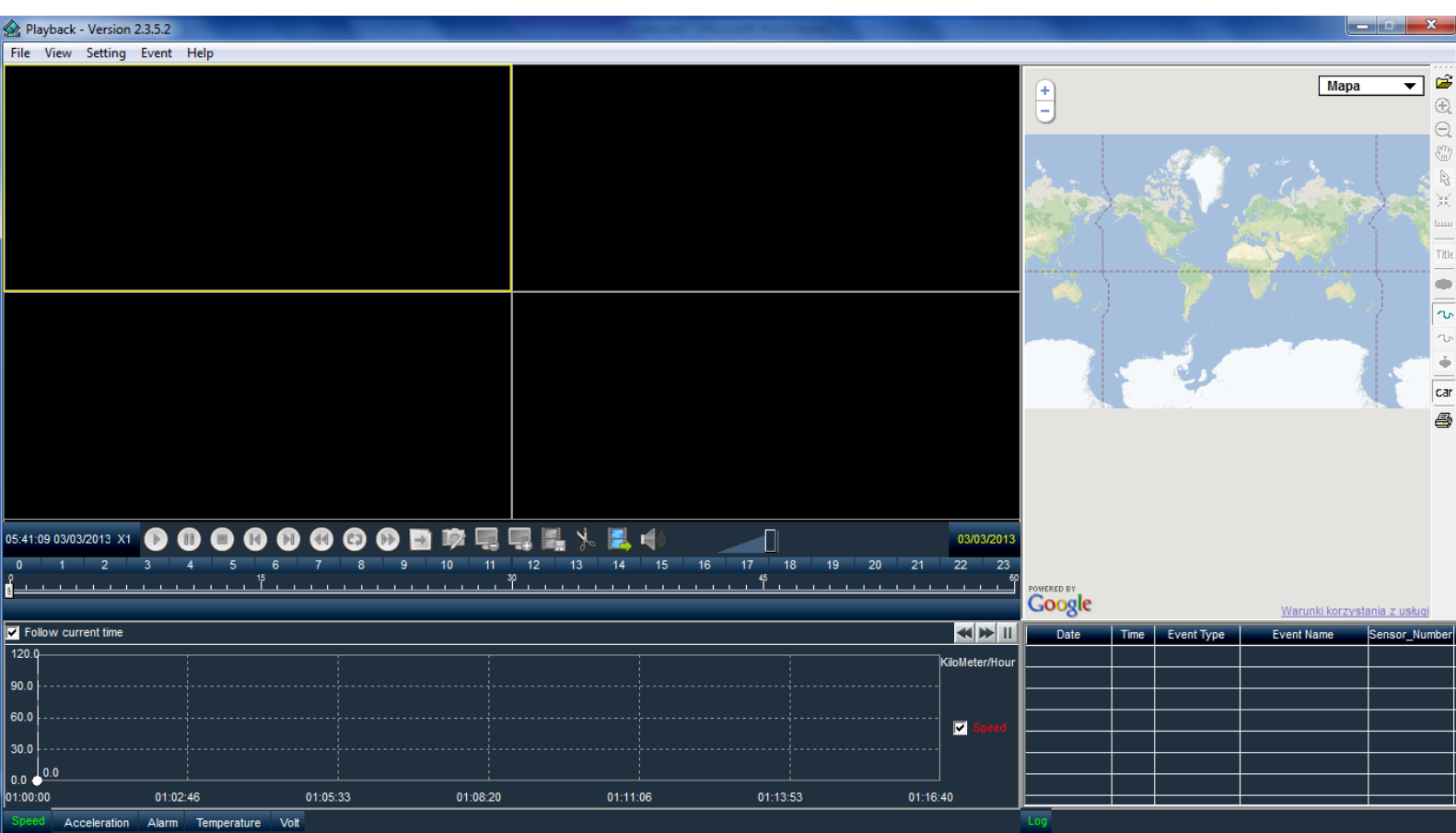
2. Korzystanie z programu.

2.1 Uruchom program poprzez kliknięcie ikony  na pulpicie, lub z menu **Start > Wszystkie Programy > Playback Software**





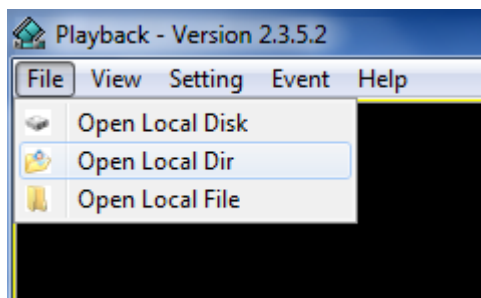
2.2 Okno programu.



2.3 Ładowanie nagrania z jazdy.

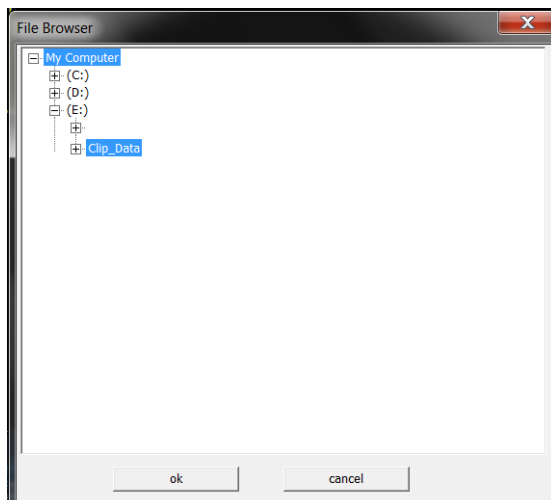
2.3a Pendrive z wycinkami nagrań

W oknie programu wybierz **File > Open local dir**





W kolejnym oknie wskaż folder **Clip_data** znajdujący się na **pendrivie** i kliknij **OK**



2.4 Pendrive z nagraniami bezpośrednio z rejestratora.

W oknie programu wybierz **File> Open Local Disk** oraz kliknij **OK**.

